

JENIS-JENIS

Terdapat 2 jenis penyakit bebenang yang biasa ditemui di ladang-ladang koko di Malaysia iaitu:

1. Penyakit bebenang disebabkan oleh *Marasmius scandens*
2. Penyakit bebenang disebabkan oleh *Maegibicrinus*

SIMPTOM

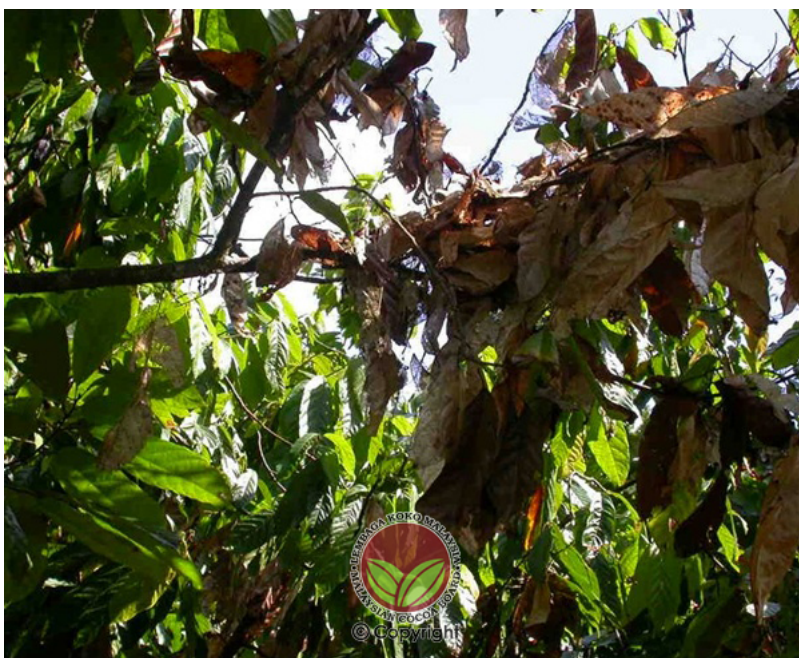
1. Jalur-jalur bebenang putih atau hitam (rizomorfa) yang melekat pada permukaan kulit dahan dan
2. Daun yang mati akan bergantung pada dahan dan tidak gugur ketanah. Daun-daun ini dilekatkan

PENYEBARAN

1. Penyakit ini disebar oleh spora yang tumbuh pada bahan-bahan mati pada ranting pokok koko dan

PENGAWALAN

1. Cantasan yang sempurna perlu dilakukan bagi mengurangkan kelembaban di dalam ladang koko
2. Perlindungan yang berlebihan perlu dikurangkan.
3. Bahagian pokok yang berpenyakit dan daun-daun kering yang bergantung pada dahan perlu di
4. Kawalan kimia boleh dilakukan dengan menyembur fungisid sentuhan yang mengandungi kupera



GAMBAR SIMPTOM PENYAKIT

[<<More Pictures>>](#)